



関西大学 オンキャンパスセミナー

日本マイクロソフト株式会社
アカデミック エバンジェリスト
渡辺 弘之 / 舟越美宝

日本マイクロソフトのアカデミックエバンジェリスト



本日の内容

- マイクロソフトのビジネス戦略
～クラウド戦略を中心に～
- Imagine Cup 紹介
～Imagine Cup世界大会から見たこと～

マイクロソフトのビジネス戦略 ～クラウド戦略を中心に～



3スクリーン + クラウドの世界

クラウド

 Windows Azure™



 Windows 7



Windows
phone



 XBOX 360

より自然なユーザーインタフェース

ITの潮流

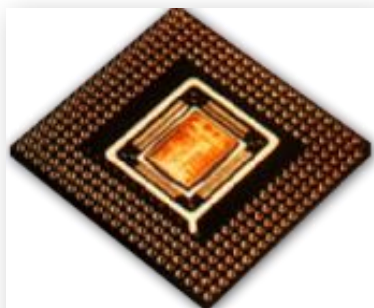
ナチュラル
ユーザーインターフェース



急増する
データ



ソーシャル
コンピューティング



コンピューティング
エコシステム



どこでもディスプレイ



どこでもネットワーク



クラウド
コンピューティング

Video

マイクロソフト
Future Vision
～ 製造業の未来 ～
(2006年作成)



Manufacturing Future Vision from 2006



- 多様なデバイスの登場（どこでもディスプレイ、ネットワーク）
- ナチュラルユーザーインターフェース
- 国境を越えた企業間（B2B）連携、クラウド活用
- 急増するデータ

3スクリーン + クラウドの世界

クラウド

 Windows Azure™



 Windows 7



Windows
phone



 XBOX 360

より自然なユーザーインタフェース



クラウド？

クラウドコンピューティングの5つの特性 (NIST Definition of Cloud Computing)

オンデマンド、
セルフサービス

- コンピューティングリソースを必要に応じて自動的にかつ一方的にプロビジョニング可能

ネットワーク
アクセス

- コンピューティングリソースは、ネットワーク上で利用可能

共有リソース
プール

- コンピューティングリソースは、マルチテナントで複数利用者に提供するためプールされる

俊敏に伸縮自在

- コンピューティングリソースのプロビジョニングは、迅速かつ伸縮自在

計測と監視

- システムは、計測機能により自動制御され、最適化される。使用状況は透過的に提供

クラウドのサービスモデル (NIST Definition of Cloud Computing)

ユーザ企業が準備

事業者が提供

アプリ

OS+ミドル

ハードウェア

ネットワーク

IaaS

Infrastructure as a Service

アプリ

OS +(ミドル)

ハードウェア

ネットワーク

PaaS

Platform as a Service

(カスタマイズ)

アプリ

OS +ミドル

ハードウェア

ネットワーク

SaaS

Software as a Service

マイクロソフトのクラウド

すべての人 & すべてのビジネスに
継続的にクラウドサービスを提供！

Microsoft's all in!

マイクロソフトの製品群



 Windows Phone

 Windows 7
 Microsoft Office 2010

KINECT
for 

 Windows Live™
bing™

コンシューマーサービス

 Microsoft Exchange Server

コミュニケーション

 Microsoft Exchange Online

 Microsoft SharePoint Server

コラボレーション

 Microsoft SharePoint Online

 Microsoft Dynamics CRM

ビジネスアプリ

 Microsoft Dynamics CRM Online

 Windows Server AppFabric

アプリケーションサービス

 Windows Azure™ platform AppFabric

 Microsoft SQL Server™

データベース

 Microsoft SQL Azure™

 Windows Server™

プラットフォーム

 Windows Azure™

 Microsoft Visual Studio®
 Microsoft Expression Studio

設計・開発ツール

ソフトウェア

クラウドサービス

クラウドのサービスモデル (NIST Definition of Cloud Computing)

ユーザ企業が準備

事業者が提供

アプリ

アプリ

(カスタマイズ)

OS+ミドル

 Windows Server™

 Windows Azure™

 Microsoft® Office 365

ネットワーク

IaaS

Infrastructure as a Service

PaaS

Platform as a Service

SaaS

Software as a Service



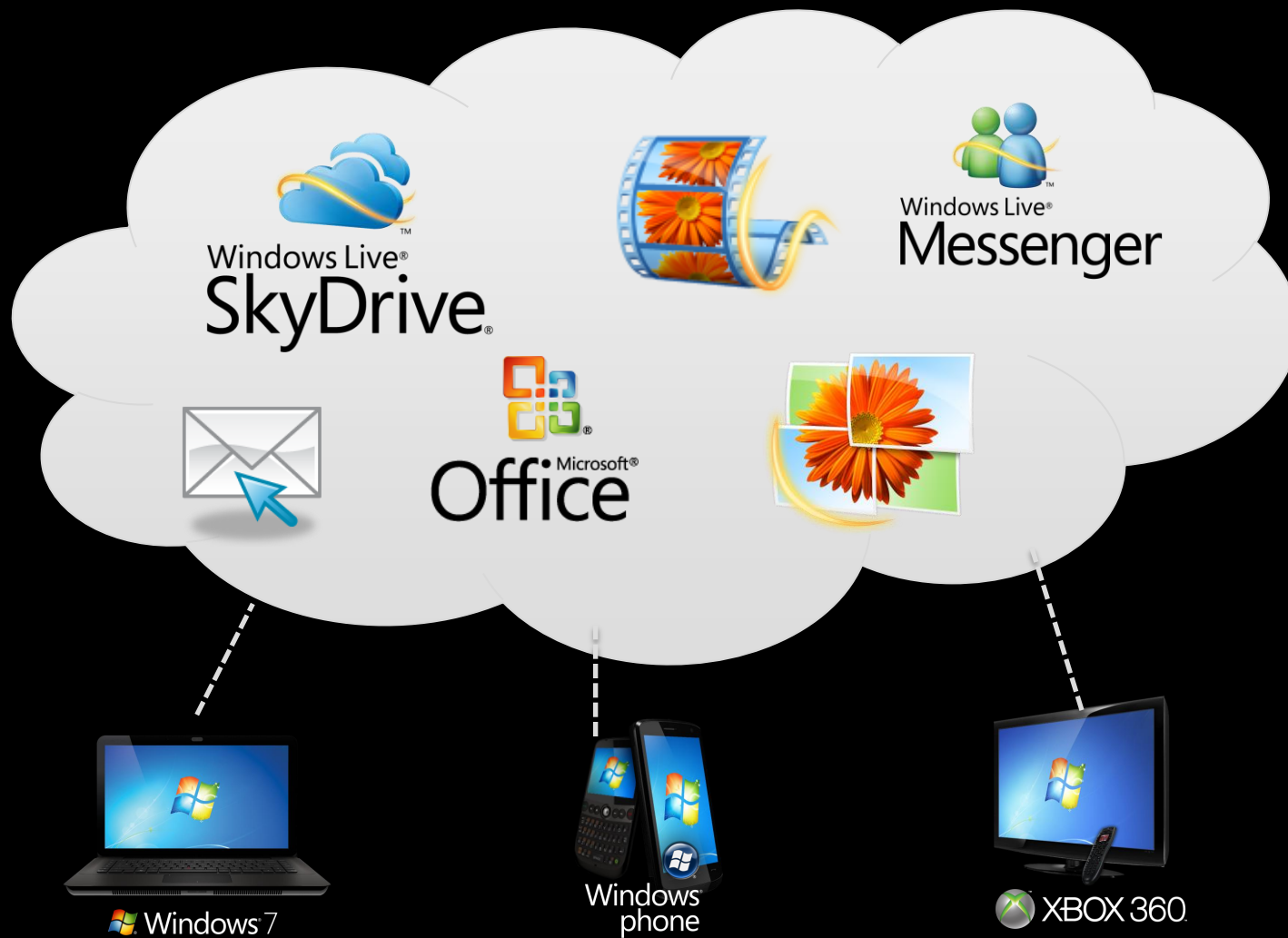
マイクロソフトでの
クラウド活用の様子

Video





コンシューマー分野でのクラウド



いつでもどこでも

ビジネス分野でのクラウド

バッチ処理
大規模並列処理
待機系システム



<B2C>
E-Commerce
キャンペーン サイト
ソーシャル ネットワーク
ゲーム

<B2B>
代理店システム
販売管理システム
電子調達
SCM

<社内システム>
グローバル展開システム
プロジェクト管理システム
大容量ストレージ
B2E (社員向けシステム)

コンシューマ
B2C



企業
B2B

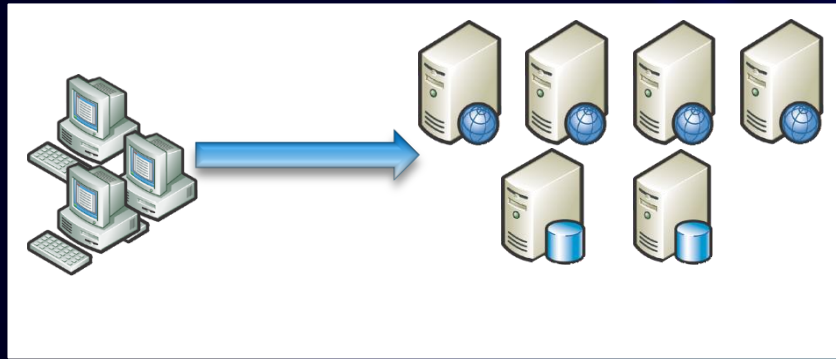


企業内ユーザー
B

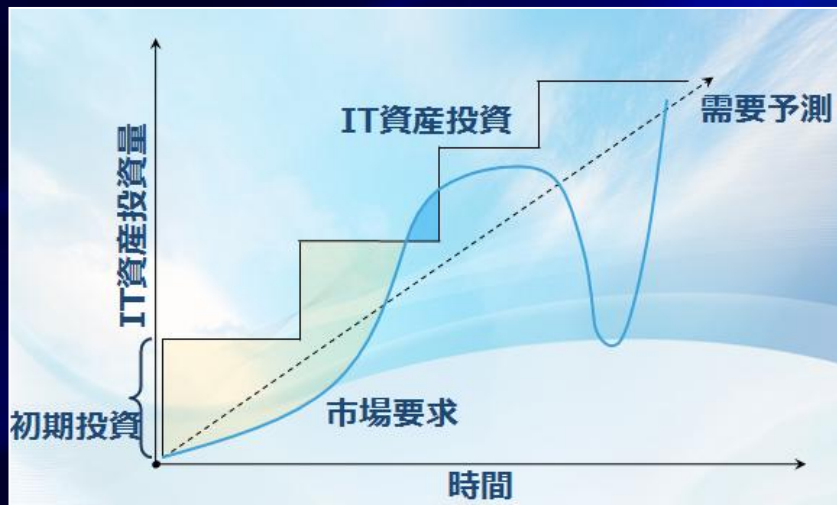


ビジネスと IT の距離 - 俊敏性とコスト最適化

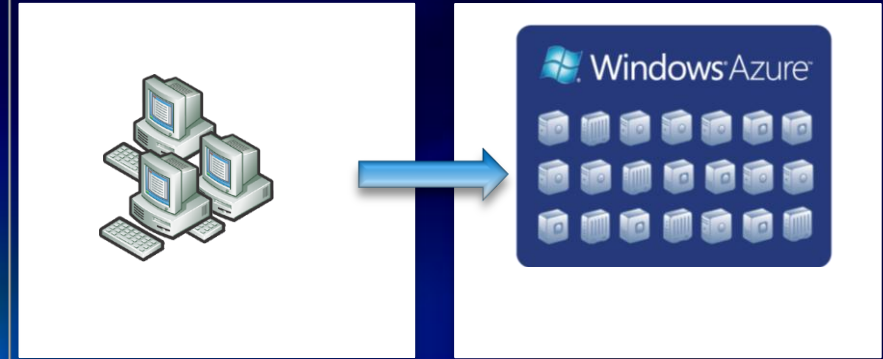
従来型のシステム



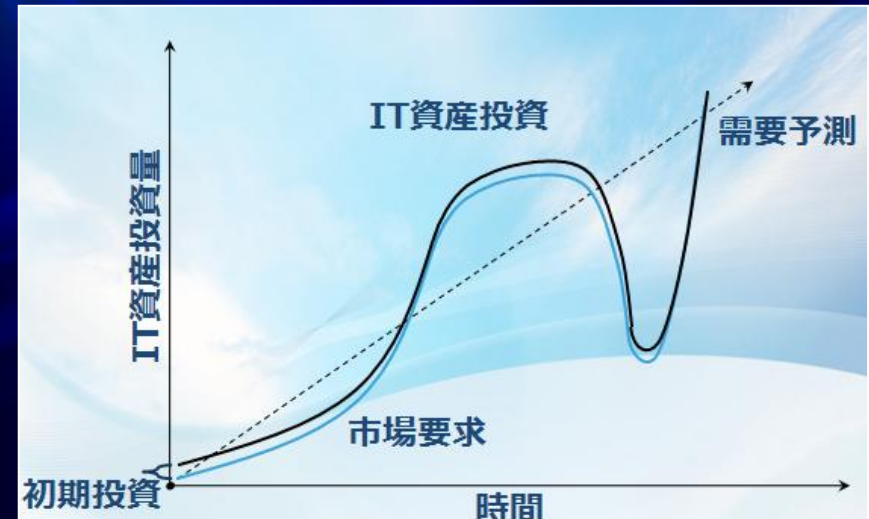
- ピークに合わせた初期費用
- 準備に数日～数週間
- ピークを超えると予算取りから



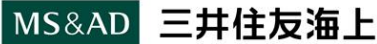
パブリッククラウド利用のシステム



- コスト：従量課金(初期費用なし)
- 俊敏性：契約から利用までに 30分
- スケーラビリティ：いつでも増減



多くのお客様で 2011 年から本格利用



CSK WinTechnology

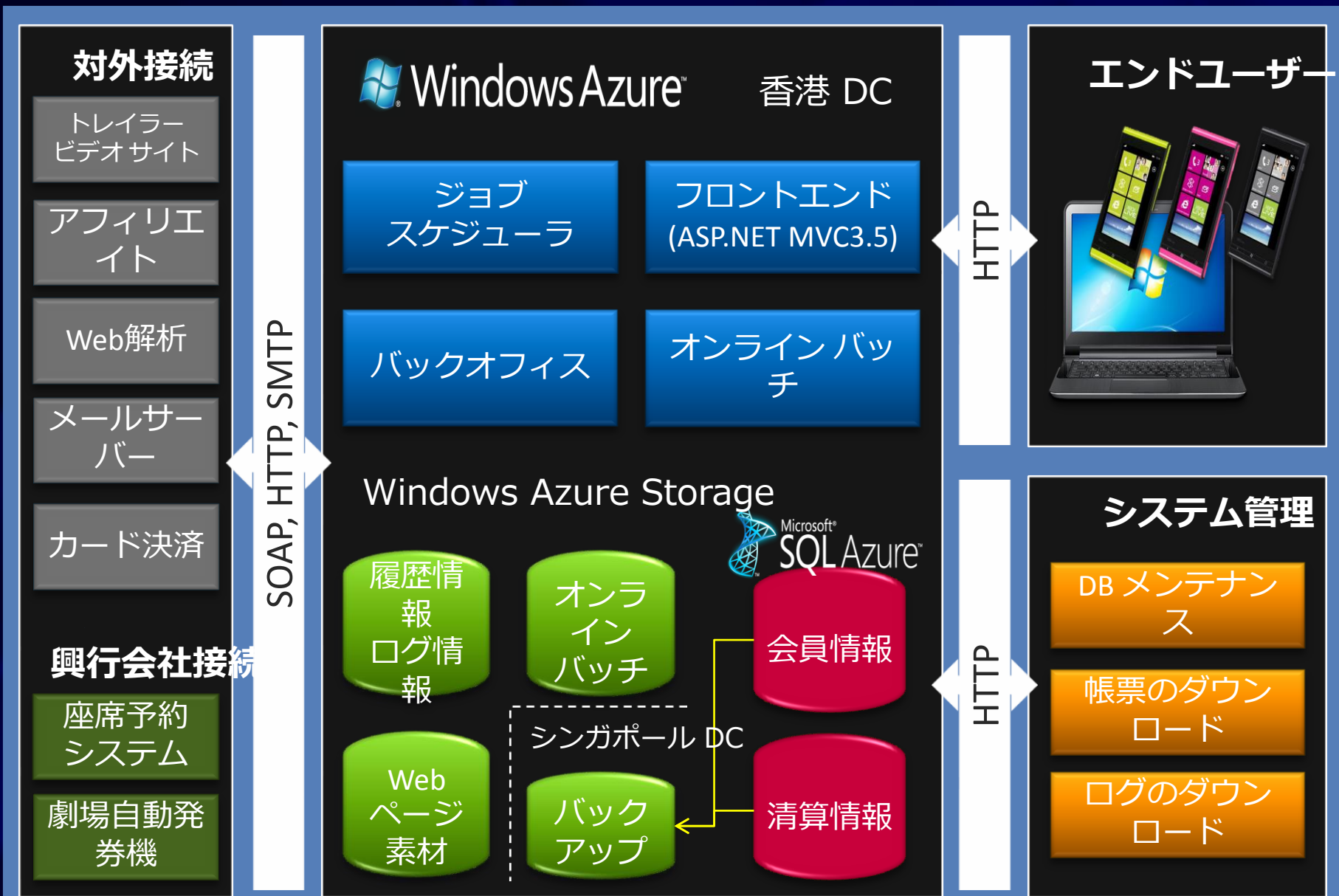


マイクロソフトのクラウド事例紹介 ムビチケ



The screenshot shows the Movie Ticket (ムビチケ) website in a browser window. The address bar displays <http://www.movieticket.jp/>. The website features a prominent yellow background with a red header containing the 'ムビチケ' logo and navigation links such as 'ランディング', '映画ガイド', '予約席', '座席予約', and 'ムビチケとは?'. A large banner at the top promotes '新しいシネマライブ、はじまる。' (New Cinema Live, Starting). Below this, a grid of movie posters is displayed, including titles like '海老蔵、解禁 15,000字インビュー' and '50/50'. The right sidebar contains a 'お知らせ' (Notice) section and a '検索' (Search) box. At the bottom, there are social media links for Facebook and Twitter, and a 'Powered by Windows Azure' logo.

ムビチケ システム構成



新規事業立上げを

最短の時間と最小のコストで

 Windows Azure™

 メンテナンスフリーな
クラウドプラットフォーム

 オンプレミスとの相互運用

 多様な開発言語をサポート

 SLA と企業向けサポート



PaaS



一般的なパブリッククラウドのメリット

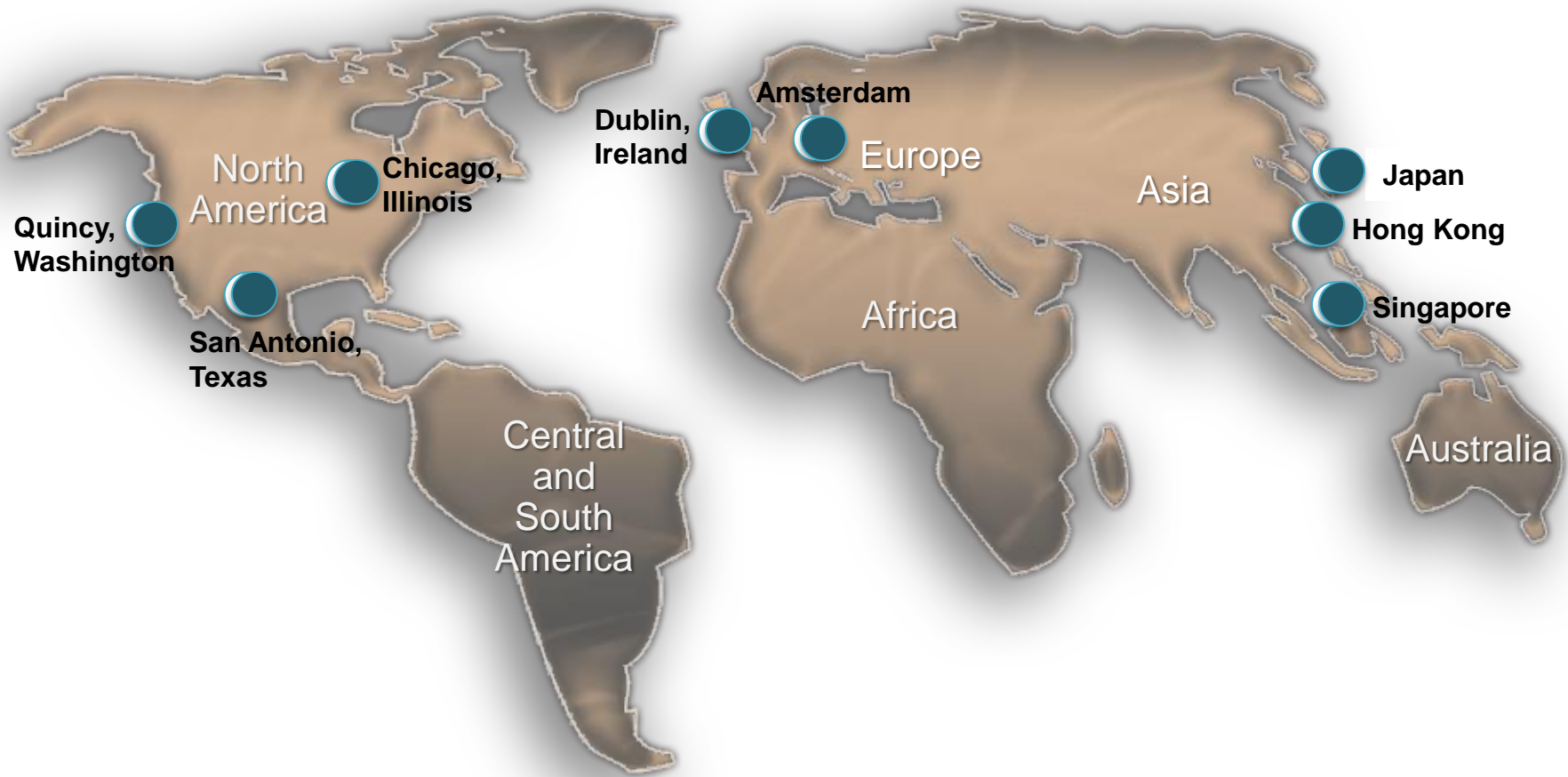
- ・伸縮自在のスケラビリティ
- ・従量課金モデル
- ・グローバルデータセンター
- ・圧倒的な低コスト

マイクロソフトのクラウド事例紹介 TOYOTA Smart Center

Video...



グローバルに展開するデータセンター



クラウドを実現する物理的基盤 ～巨大なデータセンターへの投資～



データセンター建設に 5 億ドルを投資 シカゴDCのサーバー台数 : 50万台
増強ペースは、10,000 サーバー/月

巨大なデータセンター（内部）



第4世代型データセンター

Video...





第4世代型データセンター

- モジュール型データセンター
- PACs & PMBs採用による短納期のデータセンター増強
Pre-Assembled Containers & Pre-Manufactured Buildings
- 1コンテナあたり数百台のサーバー
- 摂氏10度～35度、相対湿度20%～80%稼働可能
- 冷却システムの水の使用8～11リットル/分
- 外気利用の冷却装置、再生可能エネルギー利用
- PUE = 1.125以下



まとめ

- マイクロソフトのビジネス戦略
 - 3 スクリーン + クラウド
- マイクロソフトのクラウド戦略
 - We're all in. (全面展開)
- クラウドは本格利用段階へ
 - コンシューマもビジネスも



Q&A

アンケートにご協力下さい

Microsoft®

Be what's next.™

どうもありがとうございました。